



COMUNE DI SAN MARZANO SUL SARNO

PROVINCIA DI SALERNO

SETTORE LAVORI PUBBLICI E AMBIENTE



FUTURA

PER L'ITALIA DI DOMANI

Unione Europea

Ministero dell'Interno

Ministero dell'Istruzione

Ministero delle Infrastrutture e dei Trasporti

PNRR - Missione 4 - Istruzione e Ricerca - Componente 1 - Potenziamento dell'offerta dei servizi di istruzione: dagli asili nido alle università - Investimento 1.1: "Piano per asili nido e scuole dell'infanzia e servizi di educazione e cura per la prima infanzia"

NUOVO ASILO NIDO IN VIA PENDINO CUP H25E2400060006

RUP:
Ing. Vittorio Carbone

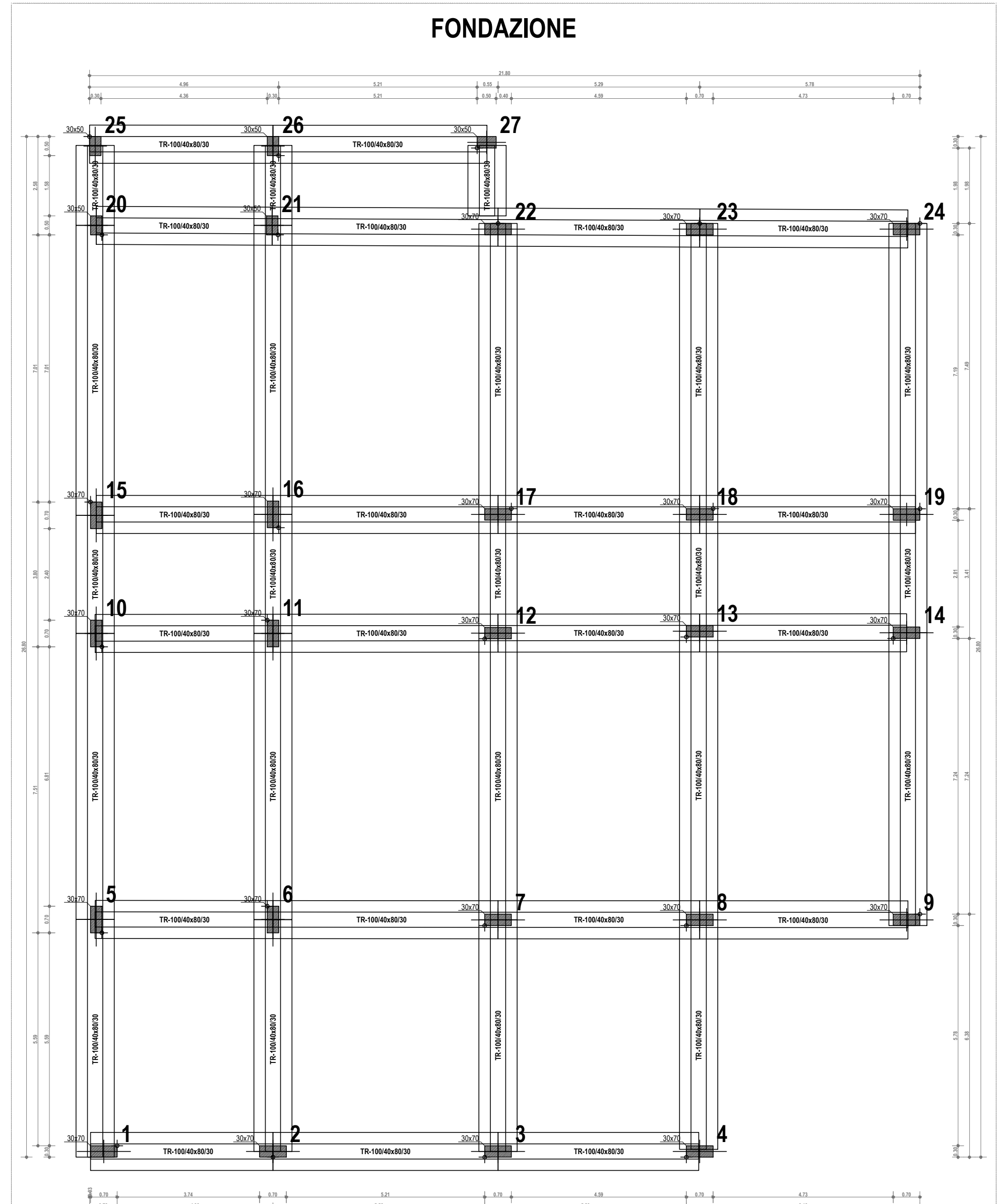
Elaborato Grafico - Stato di progetto -
Tavola Strutturale 1/3

Codice Tavola
FTE_G.04

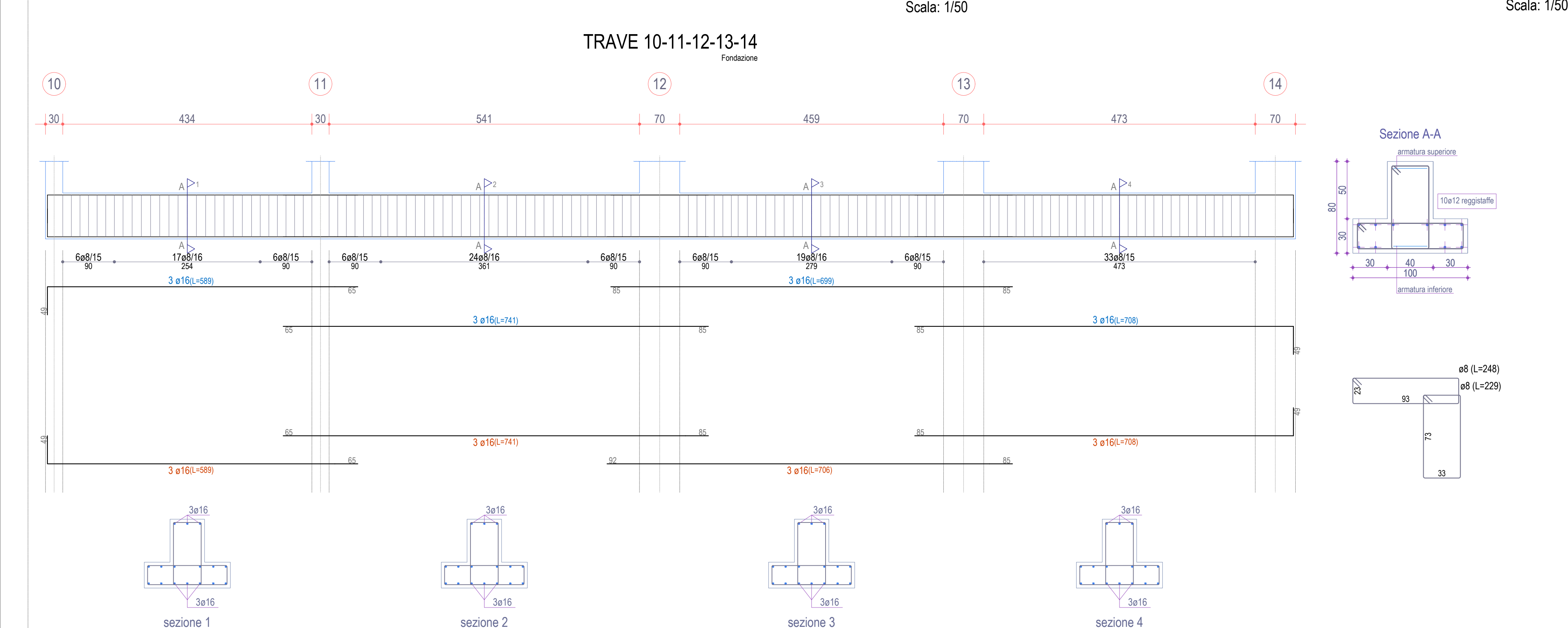
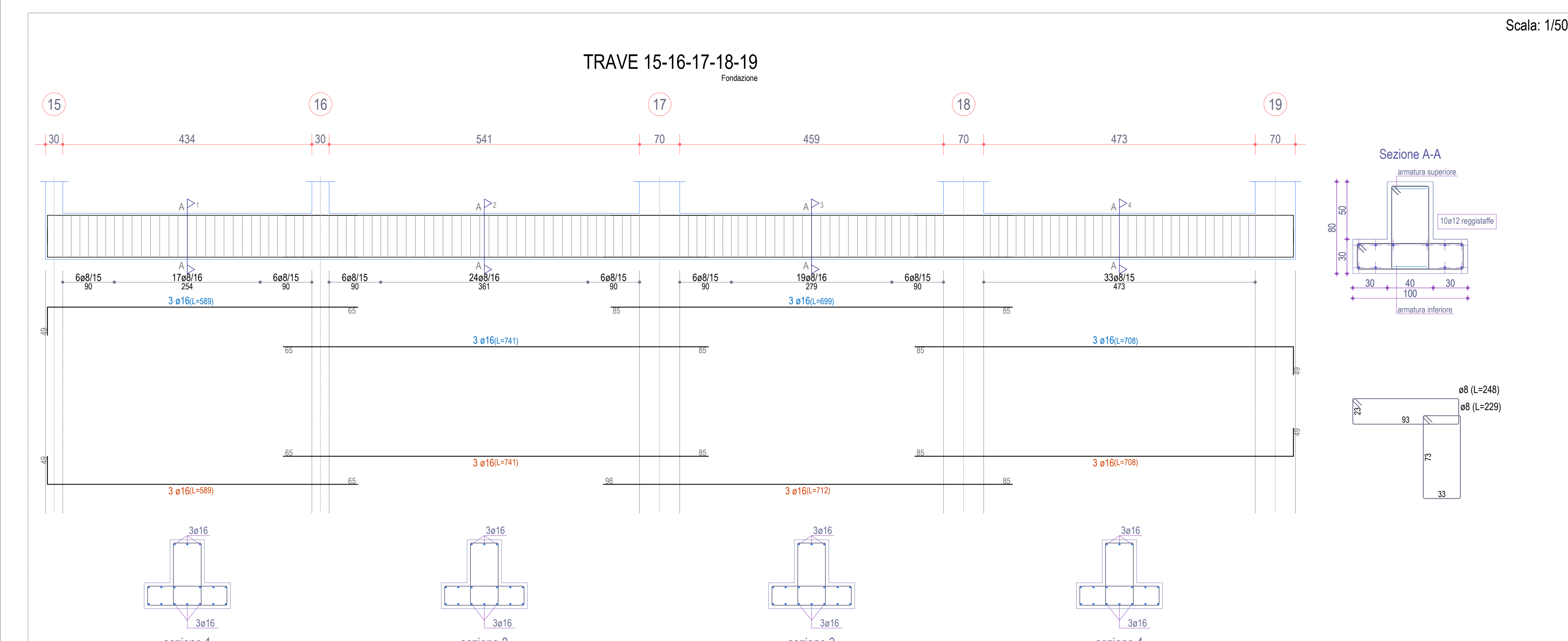
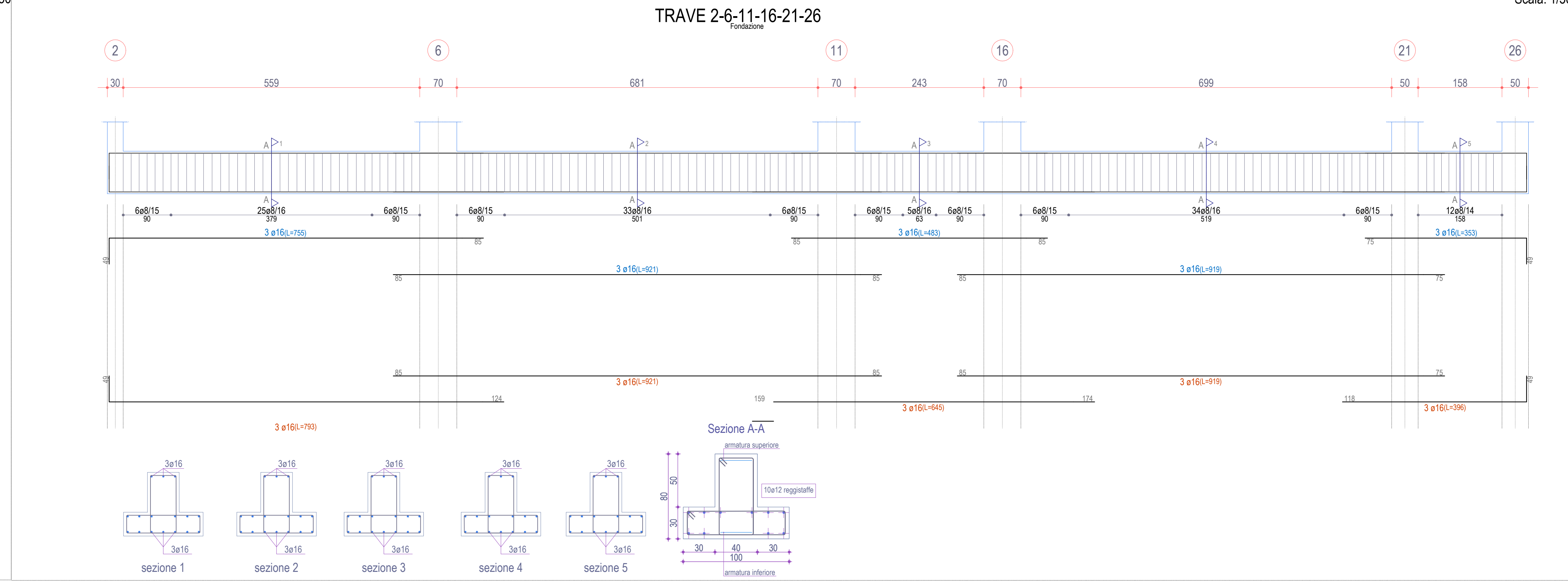
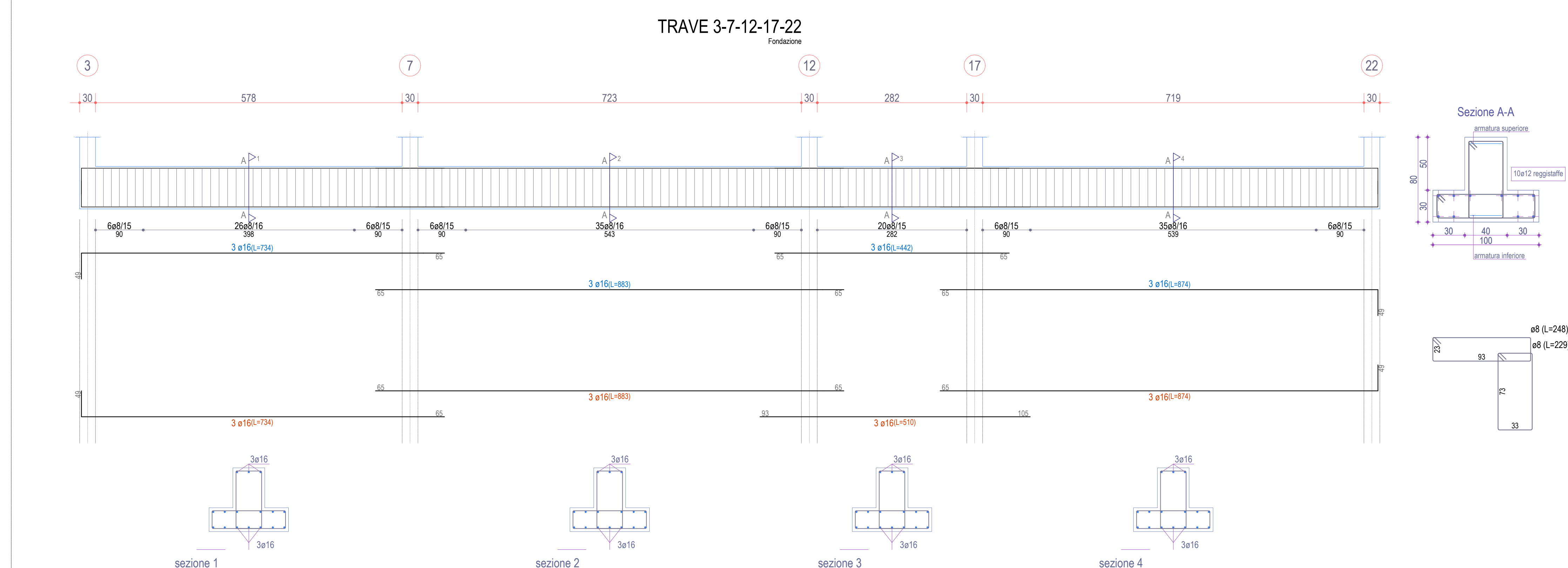
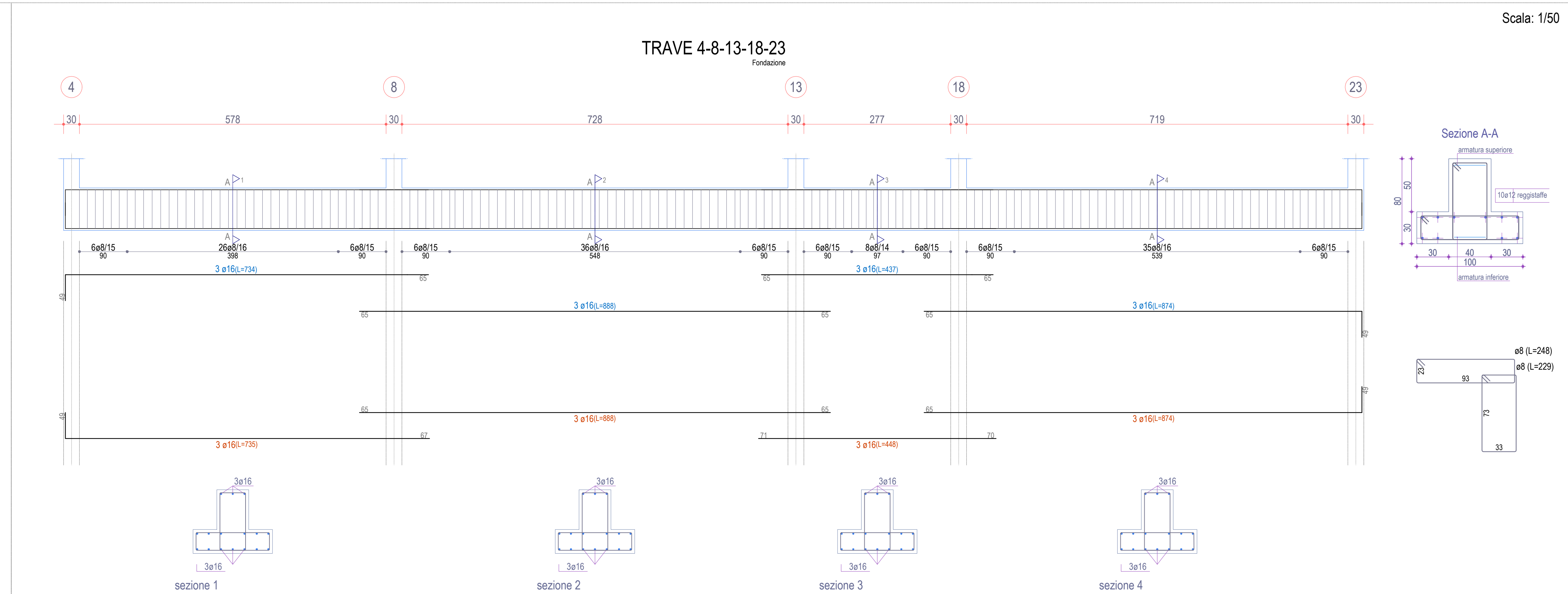
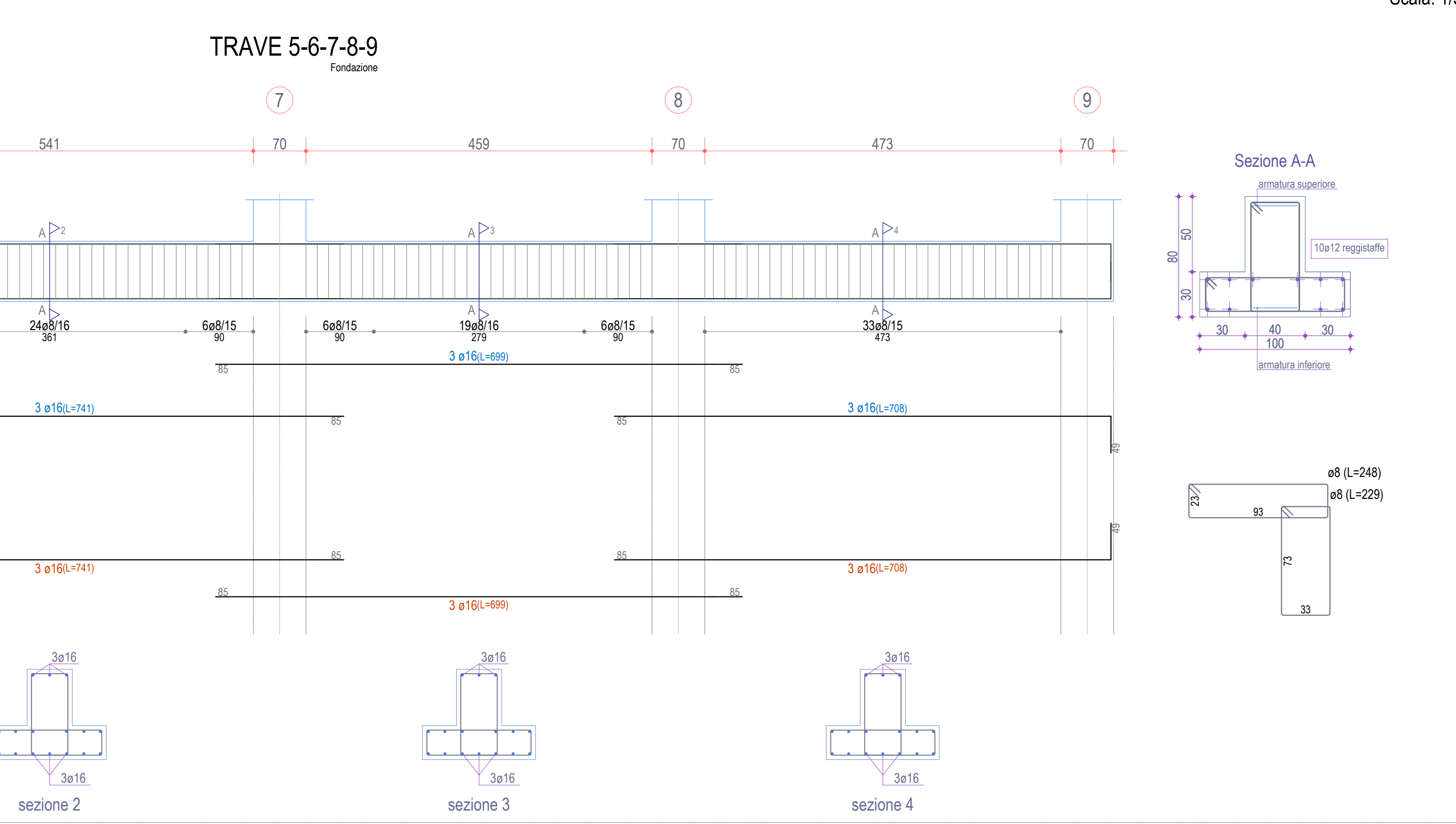
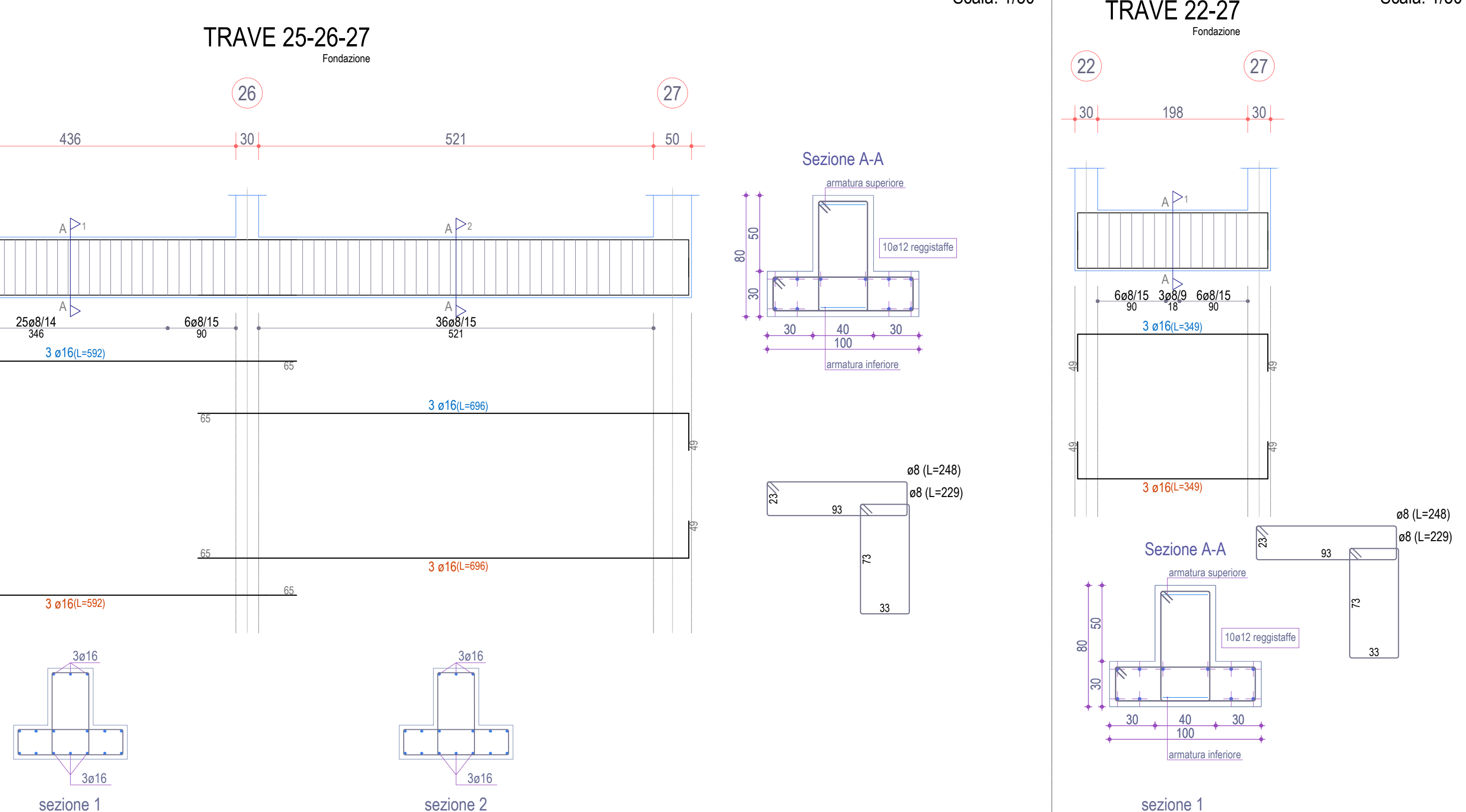
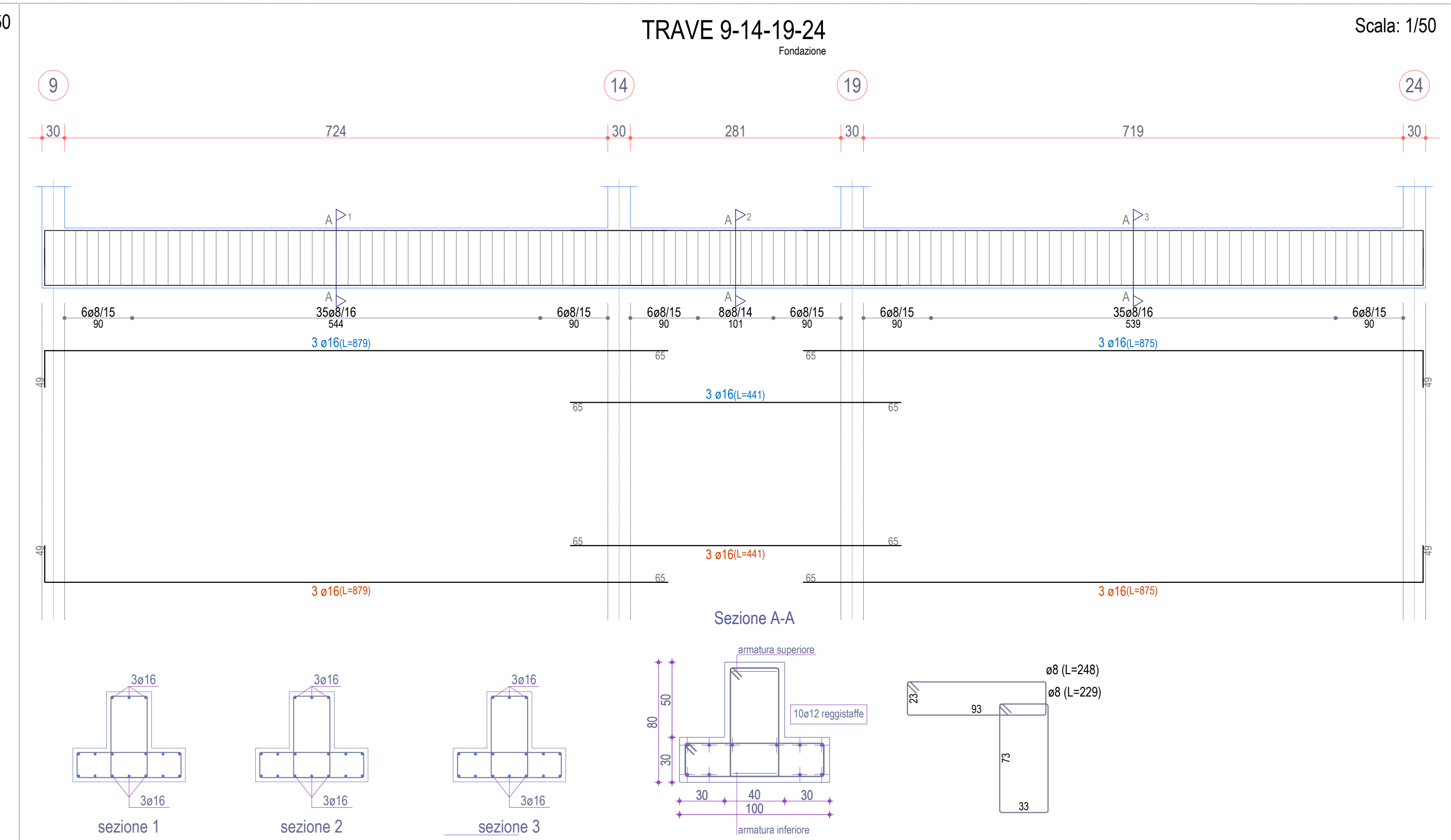
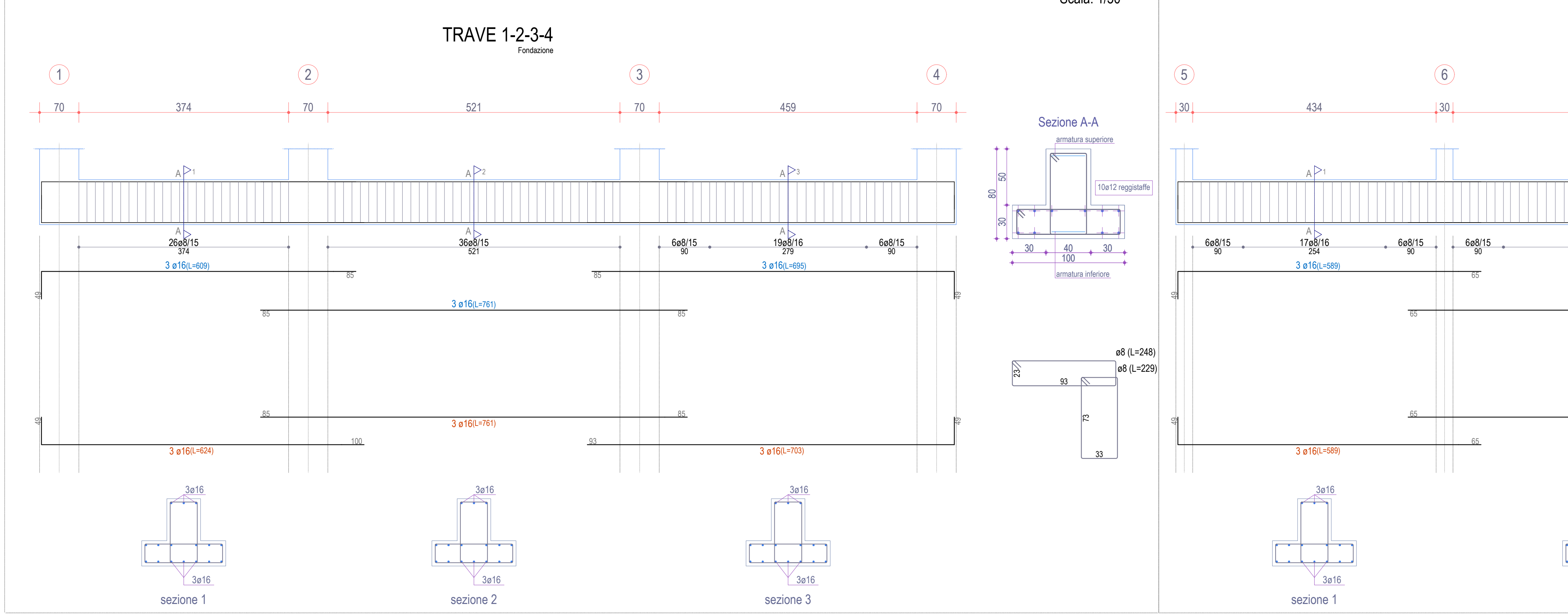
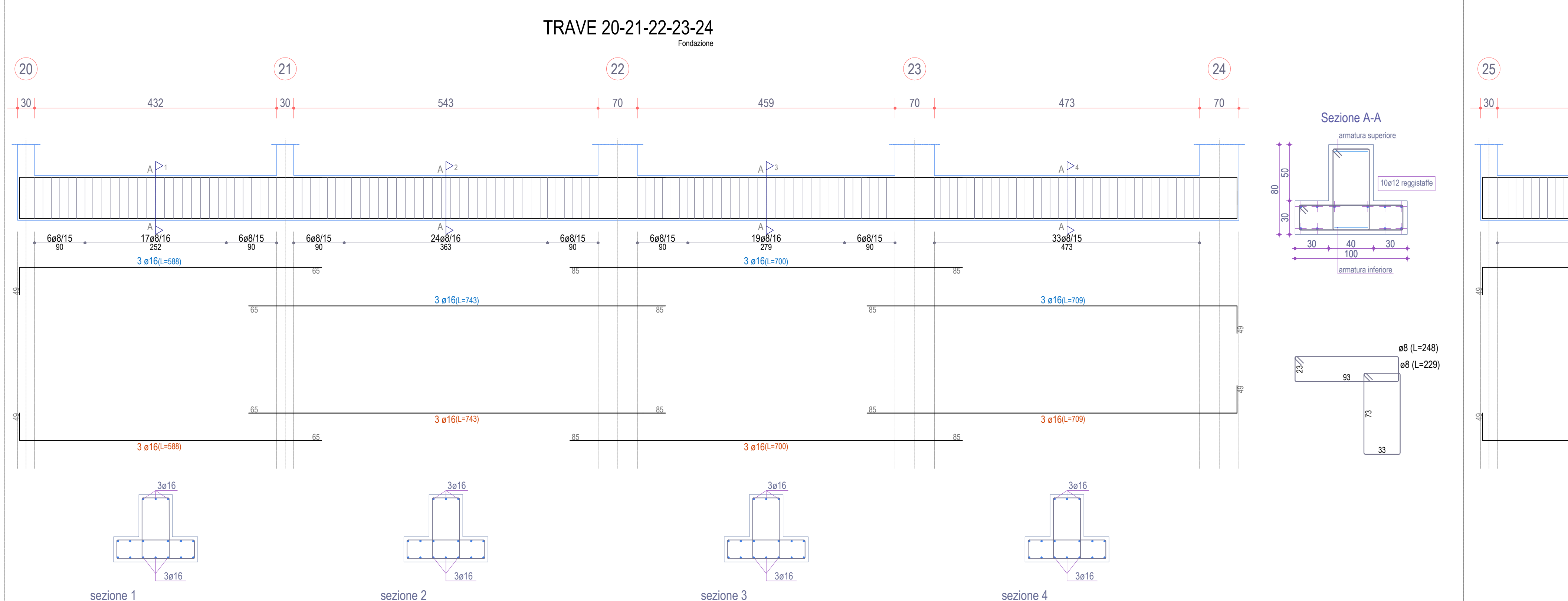
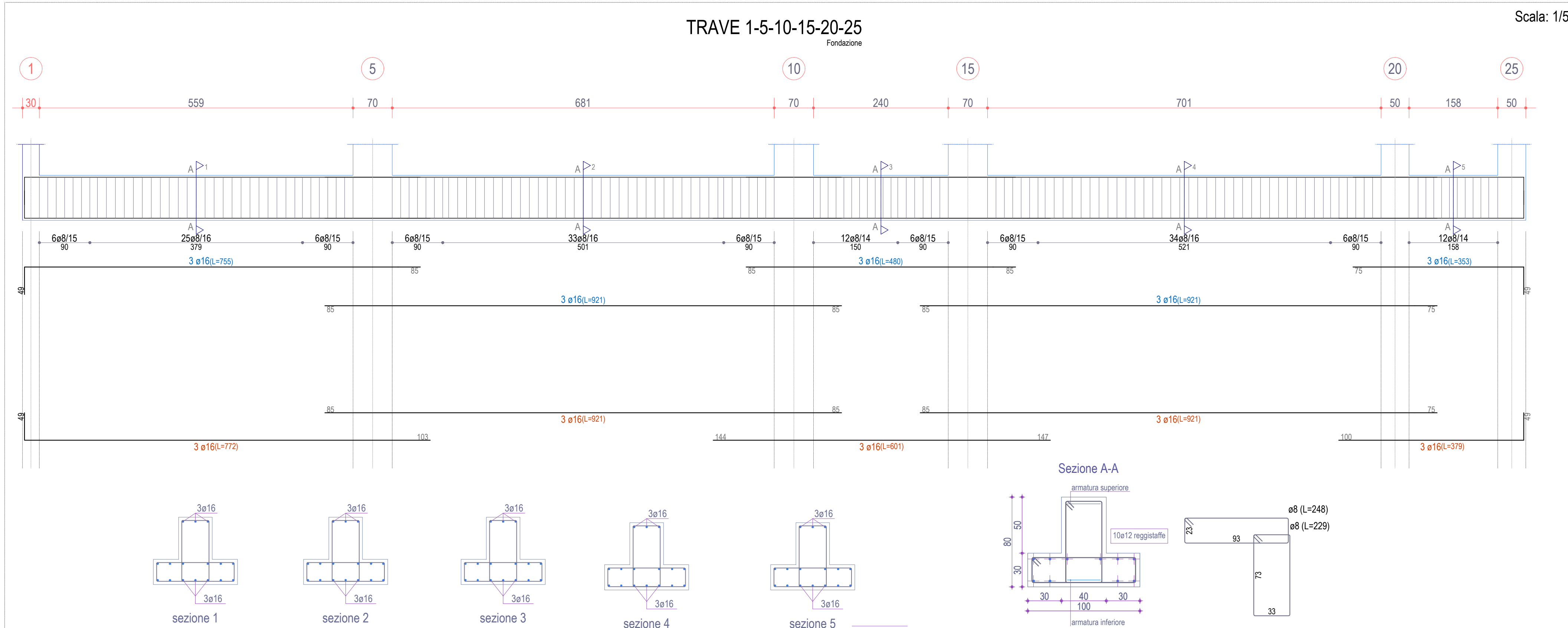
Il progettista:
Ing. Luca D'Ambrosio

Data 01/07/2024

Il presente progetto è protetto a termini di legge.



N.B. prevedere 5 cm di magrone di sottofondazione, previa apposizione di 15 cm di misto stabilizzato e compattato sull'area di sedine



CALCESTRUZZO					
CAMPI DI IMPIEGO	CLASSE DI RESISTENZA	CLASSE DI ESPOSIZIONE AMBIENTALE	SLAB	ARMAZZO	CORREZIONE
Sottofondazioni	C25/30	XSE	S4	S20	50
Travi di fondazione	C25/30	XSE	S4	S20	50
Pilastri	C25/30	XSE	S4	S20	50
Colonne e travi	C25/30	XSE	S4	S20	50

ACCIAIO PER C.A.		Caratteristiche generali: saldabilità, tenerezza ingegneristica, compatibilità con il calcestruzzo.	
TIPOLOGIA DEL PRODOTTO		DIAMETRO Ø (mm)	NOTE
Barre singole	60x60 40 mm	Ø A500	(1) (2)
Reti elettrosaldate	50x60 12 mm	Ø A500	(1) (2)
(1) giunzione barre correnti per sovrapposizione con nido infisso: 50Ø			
(2) distanza delle piegature pari a: 4Ø per Ø12-16mm; 5Ø per 12-5 Ø16mm; 6Ø per 16-18; 25mm; 10Ø per 25-50x60x12mm			
fyk (N/mm²)		fk (N/mm²)	
≥ 450		≥ 450	